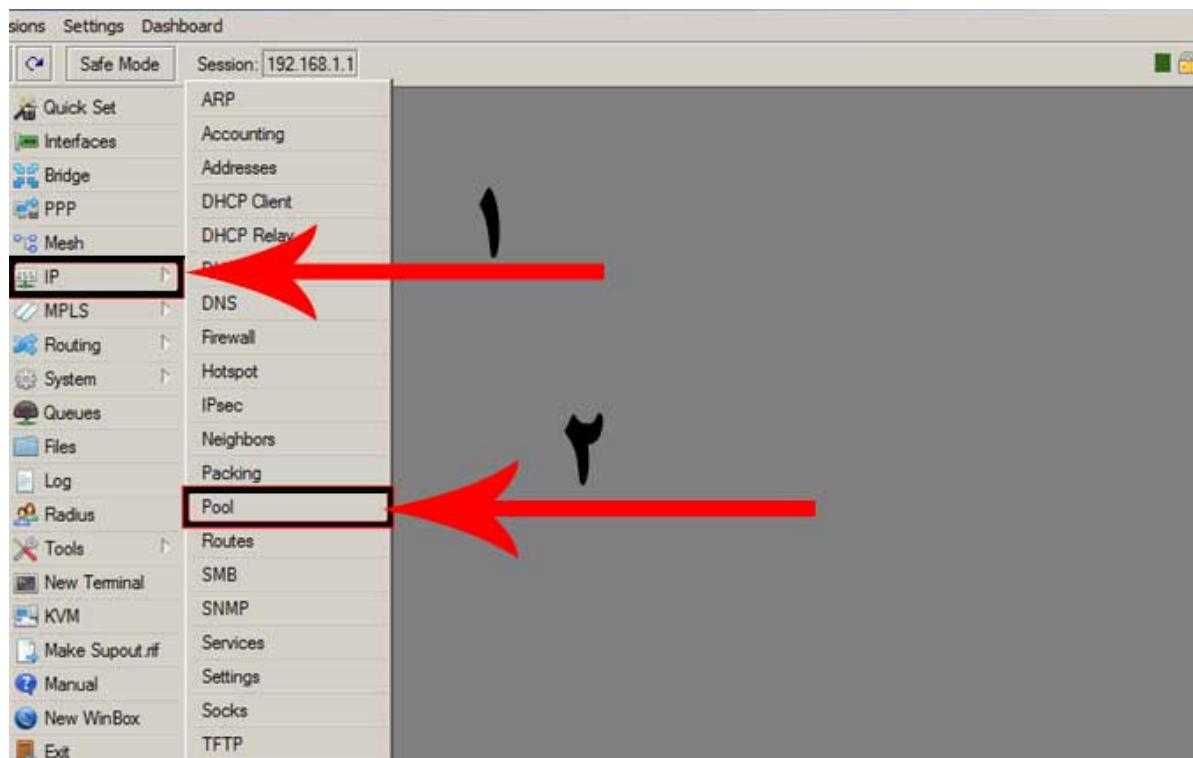


IP Pool چیست ؟

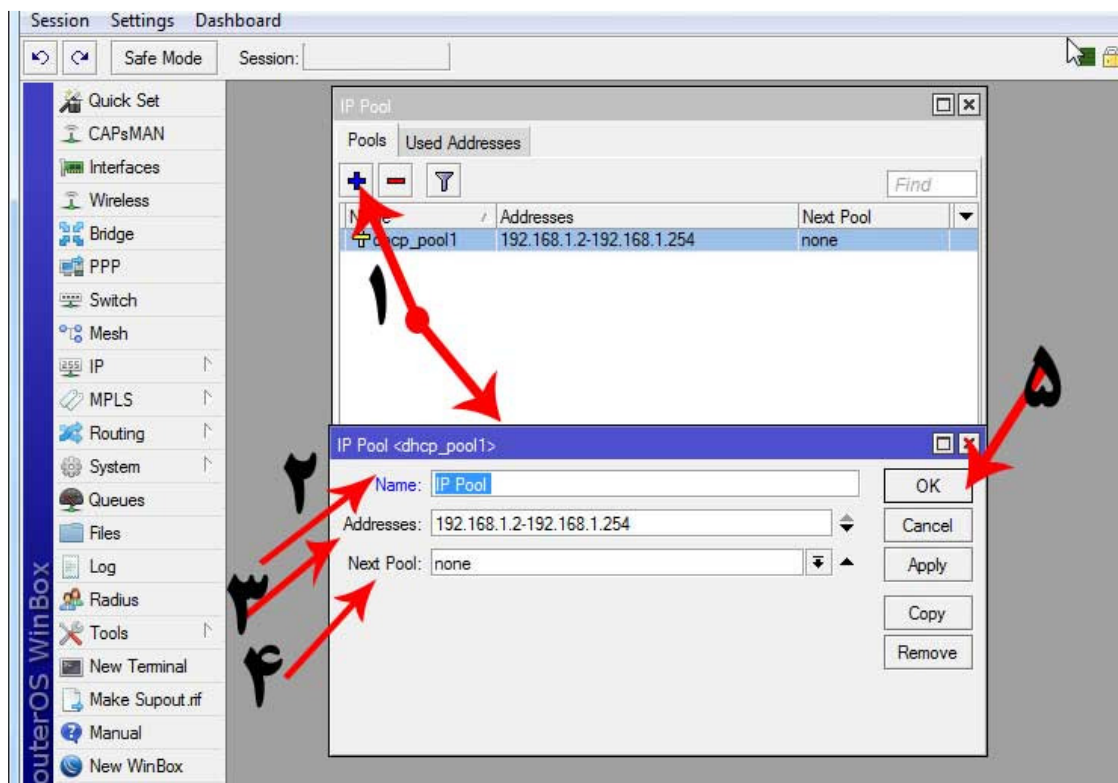
IP Pool شامل رنجی از آدرس های IP می باشد که در سرویس هایی از قبیل PPP و DHCP و Hotspot استفاده خواهد شد. همان طور که می دانید در اتصالات PPP و DHCP و Hotspot نیاز به بیش از یک آدرس خواهیم داشت ، برای این منظور از IP Pool استفاده خواهیم کرد که رنجی از آدرس های IP می باشد. در این حالت آدرس ها به صورت اتوماتیک از آدرس های داخل Pool استفاده خواهند شد.

مراحل ایجاد IP Pool در میکروتیک

برای ایجاد و مدیریت IP Pool در میکروتیک مراحل زیر را انجام می دهیم ، در محیط Winbox در صفحه اصلی از پنل سمت چپ گزینه IP و از منوی ظاهر شده بر روی گزینه Pool کلیک می کنیم ، همان طور که در تصویر زیر مشاهده مینمایید .



برای ایجاد یک IP Pool بر روی علامت + کلیک می کنیم و کفایت رنج آدرس مورد نظر را در قسمت Address وارد کنیم .



IP Address های استفاده شده در Pool را می توانید در تب Used Address نیز مشاهده نمایید. از رنج IP ساخته شده می توانیم در زمان مشخص کردن IP برای Hotspot ، DHCP ، و.. استفاده کنیم ، در قسمت Address Pool آن را انتخاب می کنیم .

